

この「カタログ-PDF」を印刷して頂き
 「取扱店または認定ディーラー」までお持ち下さい
 ※「取扱店または認定ディーラー」につきましては弊社ホームページにてご確認ください
<http://www.g-corp.co.jp>

GS-i

G-square informal

クルマだって化粧をする

簡単プチメイクで欧州車に負けないクルマに仕上げ、
 凱旋門通りを颯爽と走りたくなる気分させます。

PROLOGUE -プロローグ-

エアパーツ3点(フロント/サイド/リア)構成の概念にとらわれず、
 フェイスというポイントメイクすることにより
 誰でも気軽にファッションの一部として楽しめるアイテムの提案。

BRAND CONCEPT -ブランドコンセプト-

さり気ないフェイスメイキングが生み出すアート
 それは、想像もつかない新たなドレスアップの世界へと導く道標となる

informal -インフォーマル-

気軽に楽しく・形式にとらわれない自由なイメージ

MATERIAL -材質-

フロントスポイラーの素材に「ウレタン製」、
 グリル等には「ABS / FRP製」と選材適所に素材を使用。

PRICE -価格-

純正塗装近似色を設定し、塗装代を明白にし、手軽に購入可能な価格に設定。

NOAH

ZRR70・75G '07/6～ _ item of G,X,YY_GRADE

— COLORLESS VERSION —

| | |
|--|-----------------------|
| フロントスポイラー (ウレタン製) | ¥40,950 (税抜き ¥39,000) |
| フロントグリル&フットップモール set | ¥52,500 (税抜き ¥50,000) |
| フロントグリル (フラインドコーナーモニター対応 / クロムモール付・ABS製) | ¥34,650 (税抜き ¥33,000) |
| フットップモール (FRP製) | ¥19,950 (税抜き ¥19,000) |

— COLORED VERSION —

| | |
|--|-------------------------|
| フロントスポイラー (ウレタン製) | ¥56,700～ (税抜き ¥54,000～) |
| <2-tone 塗装> | |
| 注)ホワイトパールクリスタルシャイン(070) 塗装のみ¥3,150 (税抜き ¥3,000) up | |
| <mono-tone 塗装> | ¥49,350～ (税抜き ¥47,000～) |
| 注)ホワイトパールクリスタルシャイン(070) 塗装のみ¥3,150 (税抜き ¥3,000) up | |

フロントスポイラー塗装について

<2-tone 塗装>
 2色での色分け塗装となりますので上側の塗装につきましては下記設定色 (070 / 1F7 / 8S6 / 202) の中から
 お選び頂き下側は「GS・ガングレーメタリック」の塗装になります。

<mono-tone 塗装>
 1色での塗装となりますので下記設定色 (070 / 1F7 / 8S6 / 202) の中からお選び下さい。 ※GS・ガングレーメタリック以外

| | |
|--|-----------------------|
| フロントグリル&フットップモール set | ¥61,950 (税抜き ¥59,000) |
| フロントグリル (フラインドコーナーモニター対応 / クロムモール付・ABS製) | ¥38,850 (税抜き ¥37,000) |
| フットップモール (FRP製) | ¥26,250 (税抜き ¥25,000) |

■オプション設定

■GS-1アルミプレート ¥840 (税抜き ¥800)

■G-squareメタルエンブレム ¥2,625 (税抜き ¥2,500)

■フットップモールについて □ALL GREADE装着可

■エアロパーツ / 車両の上から被せるタイプ □フロントスポイラー / フロントグリル

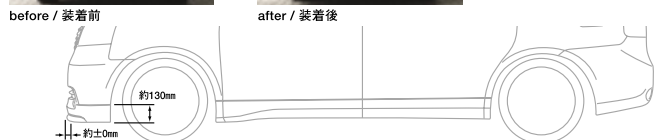
■エアロパーツ / 純正交換タイプ □フットップモール

■装着ホール

■ESTATUS Style-D2 ML

デモカー装着サイズ(デモカー用のマッチングになりますので実際の走行に使用しないで下さい)

Front : 19inch-7.5J +48 Rear : 19inch-8.0J +45



※エアロパーツを装着すると純正バンパー最下端部より下に「約10mm」下がります。

設定色一覧表

※塗装商品につきましてはあくまでも純正塗装品番の近似色となります。

※塗装色につきましては撮影、印刷インキの関係で実際の色とは異なる場合がございます。

| | | | | |
|---------------------------------------|------------------------|--------------------|---------------|---|
| | | | | |
| ホワイトパール クリスタルシャイン <070> | シルバー メタリック <1F7> | ダークブルーマイカ <8S6> | ブラック <202> | GS・ガングレー メタリック ※特別色 フロントスポイラー フロントグリル専用 |
| 「フロントスポイラー」 ¥3,150 (税抜き ¥3,000) up | | | | |



| | | | | | | | | | | | | | | | | | | | | | |
|----------------|------|------|------|------|------|------|------|------|------|------|------|------|------|------|------|------|------|------|------|------|------|
| 西暦 | 1988 | 1989 | 1990 | 1991 | 1992 | 1993 | 1994 | 1995 | 1996 | 1997 | 1998 | 1999 | 2000 | 2001 | 2002 | 2003 | 2004 | 2005 | 2006 | 2007 | 2008 |
| 元号 (S:昭和/H:平成) | S/63 | H/1 | H/2 | H/3 | H/4 | H/5 | H/6 | H/7 | H/8 | H/9 | H/10 | H/11 | H/12 | H/13 | H/14 | H/15 | H/16 | H/17 | H/18 | H/19 | H/20 |